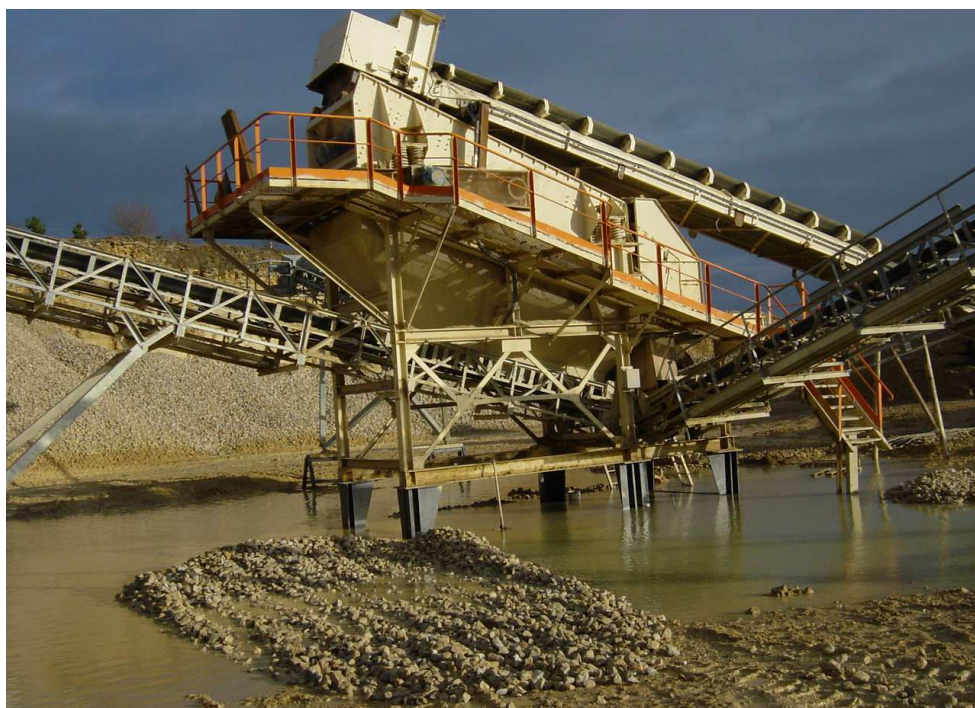




## CARRIERES

COGESUD, site de BAINVILLE-SUR-MADON (54)



Déplacement d'une partie de l'installation, modifications sur les broyeurs et les cribles.

SAS au capital de 150 000€

860 rue Jean Prouvé / Dynapôle de Ludres-Fléville

54710 FLÉVILLE-DEVANT-NANCY

Tél. 03 . 83 . 25 . 60 . 40 / Fax 03 . 83 . 25 . 94 . 70 / Mail [s.r.e.@wanadoo.fr](mailto:s.r.e.@wanadoo.fr)

[www.sre-lorraine.fr](http://www.sre-lorraine.fr)

N° intra-communautaire : FR 69 387 577 778 00013 - APE 2511 Z